

ESB Fitzwilliam Street, Dublino



Stile e sicurezza antincendio in Fitzwilliam Street a Dublino

Product: Pyroguard Protect
Installer: KCC Group
Date: 2022

Nella realizzazione di un nuovo edificio ad uso uffici nell'iconica Fitzwilliam Street Lower di Dublino, che ha conciliato sicurezza antincendio ed estetica, si è scelto di adottare il vetro di sicurezza resistente al fuoco Pyroguard Protect con un sistema minimale di intelaiatura in acciaio Jansen.

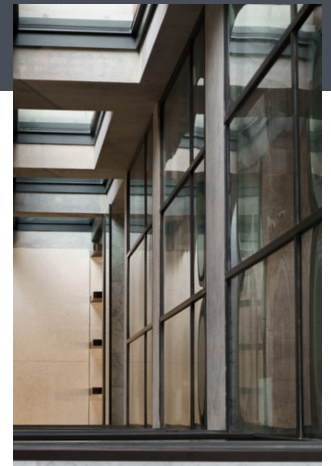


You're in safe hands



Il “Progetto Fitzwilliam” di Dublino ha richiamato l’attenzione di molti operatori del mondo dell’architettura e della progettazione e prevedeva la ristrutturazione e la riqualificazione di una serie di strutture protette di epoca georgiana destinate all’ESB (Enterprise Service Bus), l’azienda energetica statale irlandese. Questa ristrutturazione e le sue specifiche, hanno contribuito a ripristinare il tradizionale aspetto del paesaggio stradale georgiano della più lunga e ininterrotta strada in Europa. Lo sviluppo di 45.000 m2 prevedeva anche la realizzazione di un nuovo edificio per uffici di 7 piani progettato da Grafton Architects e da O’Mahony Pike.

Per fornire una serie di soluzioni vetrate in questo prestigioso progetto, il gruppo KCC ha lavorato in stretto contatto con architetti, team di progettazione, appaltatori ed il cliente. Una di queste prevedeva la progettazione e l’installazione di porte interne e barriere tagliafuoco nelle aree degli ascensori e degli ingressi di ogni piano dei nuovi uffici come mezzo di compartimentazione che garantisse un’area di protezione antincendio di 90 minuti.



Le aree di sicurezza erano una parte fondamentale della strategia di protezione passiva dagli incendi e prevedeva una suddivisione dell’edificio in una serie di aree sicure che non si limitassero a controllare la propagazione del fuoco ma, anche, a creare delle vie di fuga per gli occupanti e di accesso sicuro per le squadre di emergenza nel malaugurato caso di incendio.

L’attento binomio di sicurezza ed estetica per le porte e le barriere con prestazioni tagliafuoco, rispettivamente di 60 e 90 minuti, ha portato ad una combinazione di vetro Pyroguard Protect, con classificazione EI60 ed EI90, con un sistema di telaio in acciaio Jansen.



“Grazie al lavoro combinato di Jansen e di Pyroguard questi sistemi di vetrate e barriere resistenti al fuoco non si limitano solo a soddisfare le esigenze estetiche minimali e a consentire la massima penetrazione della luce negli ambienti interni ma, cosa più importante, sono conformi alle strategie antincendio dell’edificio. I vetri di sicurezza tagliafuoco Pyroguard Protect hanno consentito di creare aree di sicurezza in ogni piano e atrio garantendo, così, la protezione degli occupanti dell’edificio.”

David Skelly, KCC Group



In aggiunta alla protezione antincendio, i prodotti Pyroguard offrono a questo progetto anche una serie di altre preziose qualità, come ha spiegato Andy Lake, Direttore vendite UK e IRE di Pyroguard:

“Le nostre conoscenze tecniche in combinazione con le caratteristiche multifunzionali dei nostri vetri resistenti al fuoco, ci ha consentito di offrire al Gruppo KCC una soluzione in grado di garantire elevate prestazioni di resistenza agli impatti e proprietà acustiche: due qualità fondamentali se si considera la loro applicazione nelle aree di ingresso di uffici particolarmente frequentate.”

Il “Progetto Fitzwilliam” è stato ultimato nel 2022, con la successiva inaugurazione della sede centrale ESB di Dublino poco tempo dopo.



Pyroguard UK Ltd
Millfield Lane
Haydock, Merseyside
WA11 9GA
United Kingdom


T: +44 (0)1942 710 720


F: +44 (0)1942 710 730


www.pyroguard.eu

 [linkedin.com/company/pyroguard](https://www.linkedin.com/company/pyroguard)

 [facebook.com/pyroguarduk](https://www.facebook.com/pyroguarduk)

 twitter.com/pyroguard

 [instagram.com/pyroguard](https://www.instagram.com/pyroguard)

 [Pyroguard](https://www.youtube.com/Pyroguard)



You're in safe hands