

# ESB Fitzwilliam Street, Dublin



## Délivrer style et sécurité incendie à Fitzwilliam Street, Dublin

**Product:** Pyroguard Protect  
**Installer:** KCC Group  
**Date:** 2022

En associant la sécurité incendie à l'esthétique, le verre de sécurité incendie Pyroguard Protect, conjugué aux profilés d'encadrement en acier minimaliste Jansen, a été le système de choix pour un nouvel ensemble de bureaux sur Fitzwilliam Street Lower, la célèbre rue de Dublin.

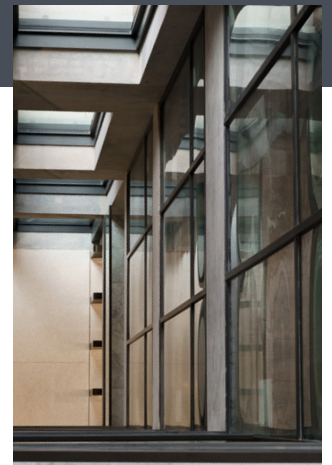


You're in safe hands



À Dublin, « Project Fitzwilliam » a retenu l'attention de nombreux protagonistes du monde de l'architecture et du design, et a nécessité la rénovation et le réaménagement de nombreuses structures géorgiennes classées, à l'intention d'ESB, la société d'électricité gérée par l'État irlandais. Cette restauration et ces spécifications ont permis de rendre son allure géorgienne traditionnelle à cette rue, qui est désormais la plus longue rue ininterrompue en son genre en Europe. Cet ensemble de 45 000 m<sup>2</sup> a également nécessité la construction d'un nouvel immeuble de bureaux de sept étages, conçu par Grafton Architects et O'Mahony Pike.

KCC Group a collaboré étroitement avec les architectes, les équipes de design, les artisans et le client, afin d'aboutir à un éventail de solutions pour les vitrages de ce célèbre projet. L'une de ces solutions a consisté à élaborer et installer des portes et des cloisons internes anti-feu dans l'ascenseur et le hall d'entrée de chaque étage du nouvel espace de bureaux afin de créer des compartiments, apportant ainsi une résistance au feu allant jusqu'à 90 minutes.



Les compartiments constituent un élément essentiel des stratégies de protection incendie passives. Ils divisent le bâtiment en plusieurs zones coupe-feu qui limitent la propagation de l'incendie et créent un moyen sûr de sortir du bâtiment et un accès sécurisé pour les services d'urgence si, par malheur, un incendie devait survenir.

En créant un équilibre entre sécurité et esthétique, le verre de sécurité incendie Pyroguard Protect (catégories EI60 et EI90) et le système en acier pour les dormants de porte et les cloisons de Jansen apportent respectivement une résistance au feu de 60 et 90 minutes.



« En collaboration avec Jansen et Pyroguard, ces systèmes et cloisons en verre ont été conçus non seulement pour leur esthétique minimaliste et leur capacité à laisser entrer le plus de lumière possible à l'intérieur du bâtiment, mais aussi et surtout pour se conformer à la stratégie incendie du bâtiment. Le verre de sécurité incendie Pyroguard Protect a permis de créer des compartiments coupe-feu à chaque étage et dans le hall d'entrée, pour assurer la protection des futurs occupants du bâtiment. »

David Skelly, KCC Group



Outre la protection contre les incendies, les produits Pyroguard offrent diverses autres qualités, qui se sont avérées précieuses pour ce projet, comme l'a expliqué Andy Lake, directeur des ventes de Pyroguard pour le Royaume-Uni et l'Irlande :

« En alliant nos connaissances techniques et les capacités multifonctionnelles de notre verre de sécurité incendie, nous avons pu offrir à KCC Group une solution qui, en outre, a délivré des propriétés acoustiques et une haute résistance aux impacts, deux qualités vitales dans des halls d'entrée de bureaux, où circuleront de nombreuses personnes. »

« Project Fitzwilliam » a été achevé en 2022, et le siège social ESB de Dublin a été inauguré peu après.



Pyroguard France SARL  
Parc d'activités communautaire n°1  
145 rue des Roseaux  
57455 Seingbouse  
France

T: +33 (0)3 87 00 28 10

F: +33 (0)3 87 00 28 11


[www.pyroguard.eu](http://www.pyroguard.eu)

 [linkedin.com/company/pyroguard](https://www.linkedin.com/company/pyroguard)

 [facebook.com/pyroguarduk](https://www.facebook.com/pyroguarduk)

 [twitter.com/pyroguard](https://twitter.com/pyroguard)

 [instagram.com/pyroguard](https://www.instagram.com/pyroguard)

 [Pyroguard](https://www.youtube.com/Pyroguard)



You're in safe hands