

ESB Fitzwilliam Street, Dubliner



Brandschutz mit stil in der Dubliner Fitzwilliam Street

Product: Pyroguard Protect
Installer: KCC Group
Date: 2022

Pyroguard Protect Brandschutzglas und das minimalistische Jansen Stahlrahmenprofil waren das System der Wahl für ein neues Bürogebäude in Dublins kultiger Fitzwilliam Street Lower, das Brandschutz und Ästhetik miteinander verbindet.

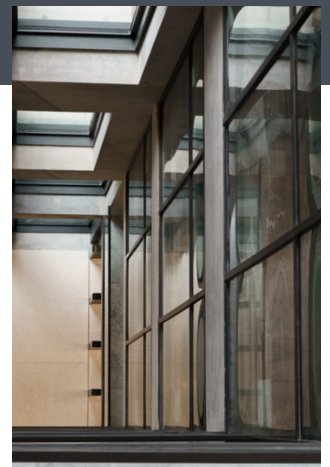


You're in safe hands



Das „Projekt Fitzwilliam“ in Dublin hat die Aufmerksamkeit vieler Architekten und Designer erweckt. Es beinhaltet die Restaurierung und Sanierung einer Reihe unter Denkmalschutz stehender gregorianischer Gebäude für ESB, das staatliche irische Energieunternehmen. Die Restaurierung und Spezifikation haben dazu beigetragen, das traditionelle gregorianische Straßenbild wiederherzustellen – heute das längste ununterbrochene seiner Art in Europa. Das 45.000 m² umfassende Projekt beinhaltet auch den Bau eines neuen siebenstöckigen Bürogebäudes, das von Grafton Architects und O'Mahony Pike entworfen wurde.

Die KCC Group hat eng mit den Architekten, Design-Teams, Auftragnehmern und dem Kunden zusammengearbeitet, um eine Reihe von Verglasungslösungen für das renommierte Projekt zu liefern. Dazu gehörten u. a. Konstruktion und Einbau von Brandschutz-Innentüren und feuerbeständigen Trennwänden in den Aufzugs- und Eingangsbereichen auf jeder Etage der neuen Büroräume zur Bildung von Brandabschnitten, die eine Feuerwiderstandsdauer von bis zu 90 Minuten bieten.



Brandabschnitte bilden einen wesentlichen Bestandteil einer passiven Brandschutzstrategie und unterteilen ein Gebäude in mehrere sichere Abschnitte. Sie dienen nicht nur dazu, die Ausbreitung eines Brandes zu kontrollieren, sondern sollen im Brandfall auch einen sicheren Fluchtweg für Gebäudenutzer bieten und Rettungsdiensten einen sicheren Zugang ermöglichen.

In sorgfältiger Abwägung von Sicherheit und Ästhetik entschied man sich für eine Kombination aus Pyroguard Protect Brandschutzglas der Klassen EI60 und EI90 und dem Jansen Stahlssystem für Türen und Trennwände, die 60 bzw. 90 Minuten Feuerwiderstand bietet.



„In Zusammenarbeit mit Jansen und Pyroguard wurden diese Verglasungssysteme und Trennwände nicht nur wegen ihrer minimalistischen Ästhetik und ihrer Fähigkeit entworfen, ein Maximum an Licht in den Innenraum zu lassen, sondern auch – was noch wichtiger ist – um der Brandschutzkonzept des Gebäudes zu entsprechen. Das Pyroguard Protect Brandschutzglas hat uns ermöglicht, in jedem Stockwerk und in den Eingangsbereichen Brandabschnitte einzurichten, die dem Schutz der zukünftigen Gebäudenutzer dienen.“

David Skelly, KCC Group



Die Produkte von Pyroguard bieten nicht nur Brandschutz, sondern weisen auch eine Reihe anderer Eigenschaften auf, die sich bei diesem Projekt als wertvoll erwiesen haben, wie Andy Lake, Sales Director UK & IRE bei Pyroguard, näher erklärt:

„Durch die Kombination unseres technischen Know-hows und der multifunktionalen Eigenschaften unseres Brandschutzglases konnten wir der KCC Group eine Lösung anbieten, die auch einer hohen Anpralllast stand halten und hervorragende akustische Eigenschaften aufweist – zwei Eigenschaften, die für zentrale Eingangsbereiche in einem stark frequentierten Bürogebäude von entscheidender Bedeutung sind.“

Das „Projekt Fitzwilliam“ wurde 2022 abgeschlossen, und kurz darauf wurde die Dubliner ESB-Zentrale eröffnet.



Pyroguard UK Ltd
Millfield Lane
Haydock, Merseyside
WA11 9GA
United Kingdom

T: +44 (0)1942 710 720

F: +44 (0)1942 710 730

www.pyroguard.eu



[linkedin.com/company/pyroguard](https://www.linkedin.com/company/pyroguard)



[instagram.com/pyroguard](https://www.instagram.com/pyroguard)



[facebook.com/pyroguarduk](https://www.facebook.com/pyroguarduk)



[Pyroguard](https://www.youtube.com/Pyroguard)



twitter.com/pyroguard



You're in safe hands