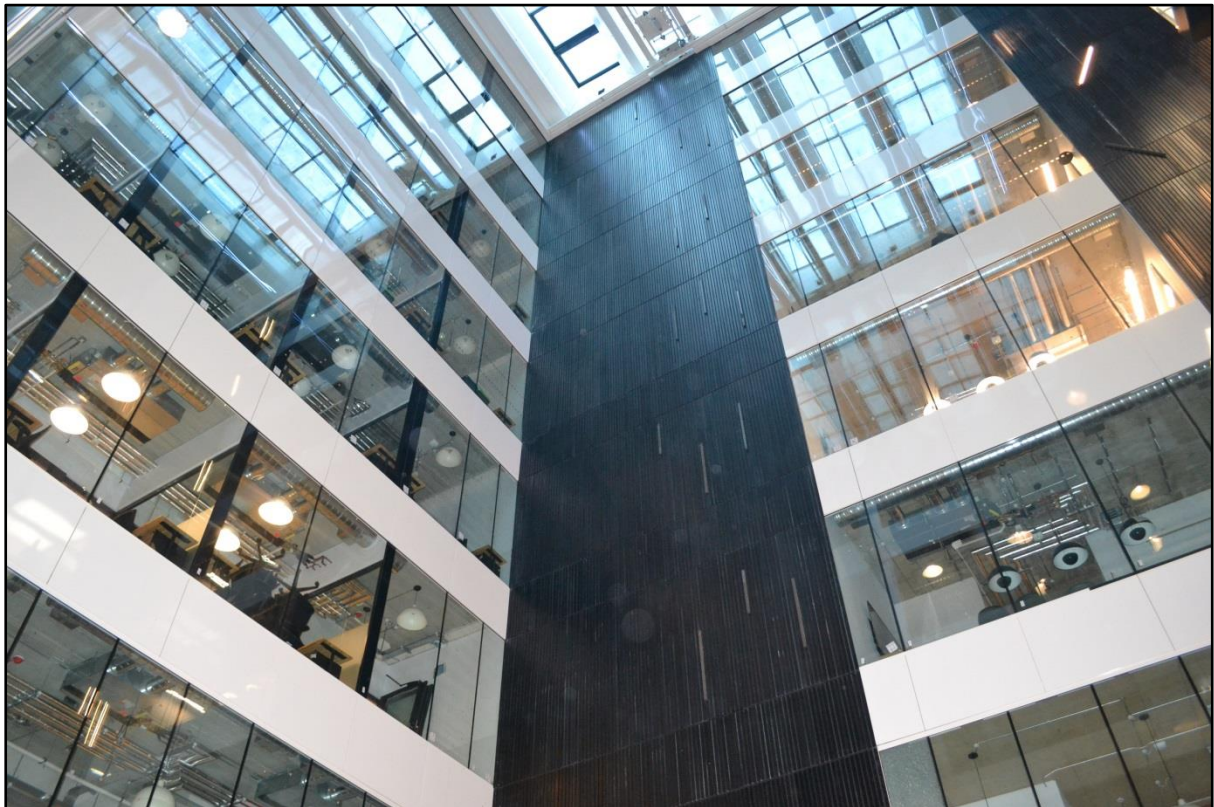


Faire en sorte que les travaux restent en bonne voie



Lorsque WeWork - le co-opérateur international fournissant des bureaux et des espaces de travail temporaires uniques - a décidé de transformer le No.2 Dublin Landings en une destination de pointe pour les entreprises, la sécurité et l'esthétique figuraient en tête de ses priorités.

Bâtiment prestigieux du célèbre quartier des docks de Dublin, ce prestigieux aménagement devait combiner son caractère original au design moderne et à la sécurité législative, ceci afin de répondre aux besoins des entreprises actuelles, où les espaces polyvalents et inspirants sont très demandés.

La sécurité anti-incendie étant essentielle dans les constructions modernes, WeWork a élaboré et établi une nouvelle stratégie de sécurité anti-incendie avant de rénover le bâtiment existant. Dans le cadre de cette stratégie, il fut décidé de remplacer un atrium interne entièrement vitré et non ignifuge, par un atrium ignifuge hautes performances, afin de garantir les plus hauts niveaux de protection contre l'incendie.

Une pièce centrale magnifique

S'étendant sur cinq étages, l'atrium créerait une pièce centrale lumineuse, à la fois fonctionnelle et architecturale, au sein de l'espace moderne de bureaux.



S'inscrivant dans le cadre plus ample de la revitalisation de Dublin Landings, il était essentiel d'inclure cet aspect du projet dans les délais impartis. Par conséquent, il ne restait que six semaines à Walls to Workstations (W2W), chargé de retirer et de remplacer l'atrium de cinq étages, pour mener à bien les travaux. En supprimant complètement le verre et le cadre non ignifuge et en installant un nouveau système classé E30, W2W comptait sur ses partenaires pour mener le projet à bien, dans les délais et conformément aux normes de qualité les plus élevées.

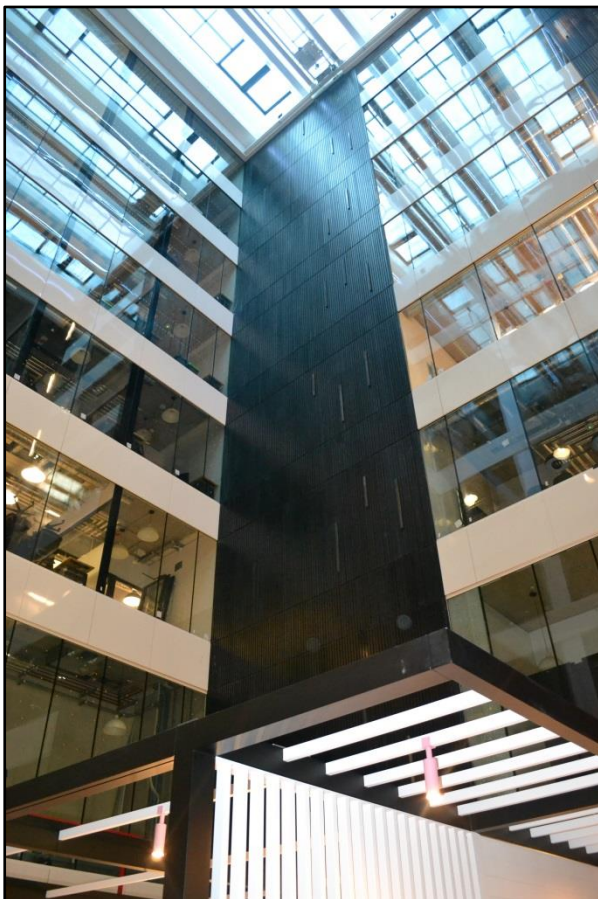
Solution

En collaboration étroite avec W2W, Pyroguard a fourni plus de 500 m² de verre coupe-feu trempé EI30 lors des travaux. Le verre trempé Pyroguard, qui donne aux fabricants la possibilité de mener à bien des projets architecturaux ambitieux nécessitant de grandes surfaces vitrées, permet de protéger contre les flammes, la fumée et la chaleur radiante, et est classé 1B1 contre les chocs conformément à EN12600. Complétant les ambitions architecturales modernes, l'inclusion de vastes zones de vitrage renforcé dans la construction, contribue à faire pénétrer de façon sûre la lumière naturelle dans les bâtiments ; élément essentiel dans les travaux de rénovation dans lesquels les bâtiments sont transformés. Dans la pratique, les espaces sont inondés par la lumière naturelle, ce qui augmente sa transmission dans l'ensemble du bâtiment, et elle impacte positivement sur le

bien-être des occupants, ce qui est crucial pour la création d'espaces de travail fonctionnels et inspirants.

Pour satisfaire au cahier précis des charges pour l'atrium de Dublin Landings, Pyroguard a pu modifier son verre trempé EI30 pour répondre à la charge linéaire requise de 1,5 kn / m². Pour s'adapter parfaitement à chaque étage de cet atrium spectaculaire, du verre de différentes tailles devait également être fabriqué et livré sur le site en quelques semaines.

La demande d'espaces de bureaux modernes a considérablement augmenté ces dernières années, les entreprises aidant leurs employés à travailler d'une manière qui leur convient, améliorant ainsi des facteurs critiques tels que les résultats, la productivité et le bien-être. En conséquence, les bureaux modernes sont d'un aspect et d'un ressenti très différents, même par rapport à ceux d'il y a dix ans à peine, et Dublin Landings en est un excellent exemple.



« Lorsque nous avons été retenus pour réaliser l'atrium de cinq étages qui inonderait ce bâtiment traditionnel de lumière, nous savions que nous devons choisir nos partenaires avec précautions ; non seulement pour livrer les travaux à temps, mais aussi pour nous assurer que les travaux satisfassent aux niveaux de sécurité spécifiques requis. Pyroguard est donc devenu le partenaire idéal pour ces travaux. Grâce à son expertise dans le secteur, la société était en mesure d'apporter un système performant répondant aux besoins spécifiques de l'espace et du cadre, quant à son assistance technique, elle a facilité l'installation du système, ce qui nous a permis de mener à bien les travaux dans

les délais pour WeWork. »

Brian Kelly, Walls to Workstations



Les délais serrés étant désormais choses communes aux travaux de construction modernes, les capacités de production de Pyroguard permettent à ses vitrages coupe-feu d'être livrés rapidement et conformément au cahier précis des charges de chaque projet. Concernant Dublin Landings, cette capacité de fabrication, associée à la coopération et à la planification du projet de W2W, a permis à Pyroguard de livrer les 500 m² de verre trempé EI30 de 32 mm sur le site, en l'espace de quatre semaines seulement, laissant suffisamment de temps pour son installation dans les délais impartis.

Pour de plus amples informations sur la gamme de verres trempés de Pyroguard, veuillez contacter notre équipe technique et expérimentée au +44 (0) 1942 710 720 ou visitez notre site Internet : www.pyroguard.eu